

LES REGLES DE PRIORITÉS EN KITESURF

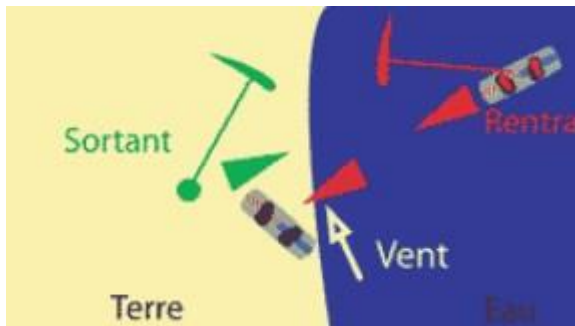
En kitesurf comme sur la route, pour éviter les accidents, il est nécessaire de respecter certaines règles de sécurité et de priorité. Tous les kitesurfeurs doivent respecter ces règles ainsi que les transmettre aux autres pratiquants. Ainsi, le kitesurf pourra se pratiquer encore longtemps, sur de nombreux sites, et jouira d'une très belle image auprès du grand public.

Tout d'abord, que signifie avoir la priorité en kitesurf ?

Avoir la priorité signifie avoir le droit de garder votre trajectoire lorsque vous naviguez ou avoir le droit de garder votre position lorsque vous êtes statique. Les kitesurfeurs rentrant en conflit avec votre trajectoire devront s'écarter ou faire demi-tour afin de vous céder le passage.

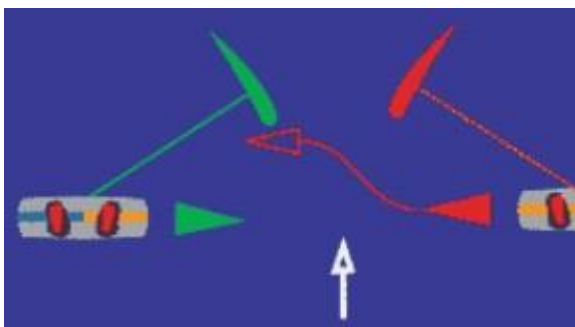
Dans les illustrations qui suivent, le kitesurfeur avec l'aile verte a la priorité.

Le kitesurfeur qui part de la plage a la priorité sur le kitesurfeur qui rentre à terre



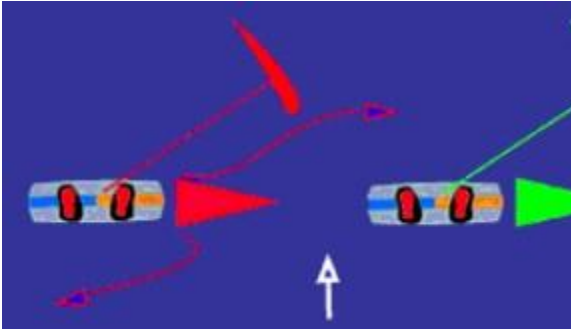
Les vents sont souvent plus turbulents à terre que sur l'eau. Celui qui est à terre étant le plus exposé au danger, il a donc la priorité pour partir sur l'eau.

Quand deux kitesurfeurs convergent l'un vers l'autre



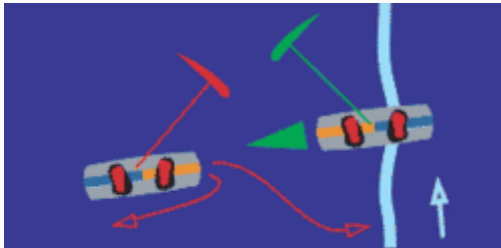
Le kitesurfeur qui navigue vers la droite a la priorité sur le kitesurfeur qui navigue vers la gauche. Celui-ci doit donc laisser la priorité et passer sous le vent avec son aile vers le bas.

Le kitesurfeur qui va plus vite qu'un autre dans la même direction doit laisser la priorité au plus lent



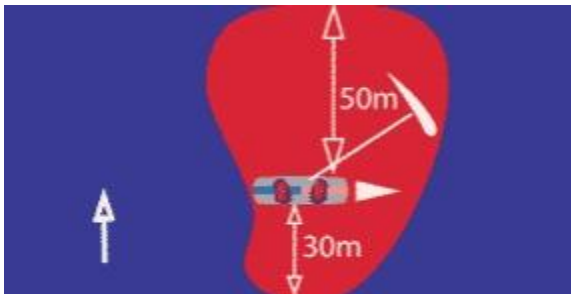
Celui qui va le plus vite arrive par derrière, il doit contourner le kitesurfeur devant lui car c'est lui qui a la meilleure vision de la situation. Il doit également garder une distance raisonnable pour être en mesure de réagir si le kitesurfeur qu'il suit décide de changer de direction.

Le rider qui surf une vague a la priorité sur celui qui veut sauter ou va dans la direction opposée



En surfant une vague, on perd de la maniabilité dans l'aile, ce qui laisse beaucoup moins de possibilité de manœuvre. Cependant, la règle du rider qui part de la plage s'applique lorsque les vagues sont proches du bord (shore break ou barre de vague) : dans ce cas, celui qui surfe devra laisser la place à celui qui va vers le large.

Un rider doit avoir une zone de 50m libre sous le vent car il va sous le vent lors d'un saut



Un rider doit avoir une zone de 30m au vent pour pouvoir sauter, car son aile pourrait toucher l'aile ou les lignes d'un rider qui navigue près de lui.

Au moment de passer au vent d'un autre kitesurfeur



Le kitesurfeur doit piloter son aile vers le haut. Le kitesurfeur sous le vent doit piloter son aile vers le bas.

La priorité doit être donnée aux autres utilisateurs de la plage et du plan d'eau

Le kitesurf est le dernier né des sports nautiques. Il n'est pas toujours accepté et surtout connu des autres utilisateurs. Naviguez sous le vent des autres utilisateurs.

Règle générale, une personne ayant une meilleure manœuvrabilité doit céder la priorité à une autre ayant moins de manœuvrabilité (ex. récupération d'une planche en nage tractée). De plus une personne ayant une meilleure visibilité doit céder la priorité à une autre ayant une moins bonne visibilité.